



# KONE MONOSPACE<sup>®</sup> 300 DX

# KONE MONOSPACE 4 CORE DX

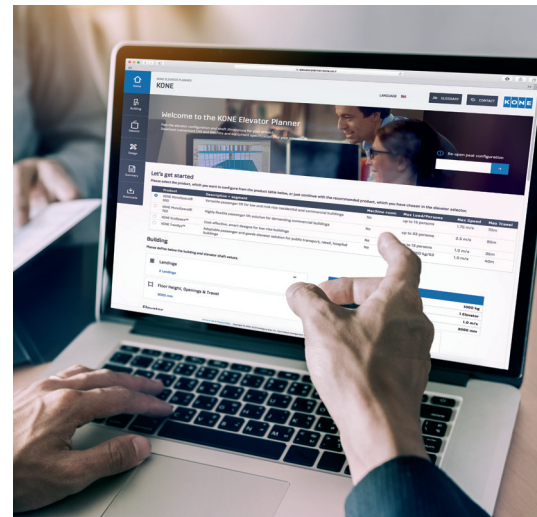
A escolha ideal para todos os edifícios residenciais, onde a fiabilidade e a atenção aos detalhes fazem a diferença.

## CARACTERÍSTICAS PRINCIPAIS

- Pronto para API
- Conectado
- Carga máx. 1000 kg
- Velocidade máx. 1,0 m/s
- Sustentabilidade
- Curso máx. 40 m
- Paradas máx. 14
- Capacidade máx. 13 pessoas
- Grupo de instalações 2

## FERRAMENTAS DE PLANEAMENTO

As nossas ferramentas de nova geração ajudam-no a poupar tempo, a tomar as decisões certas e a planear o seu elevador ao mais ínfimo detalhe.



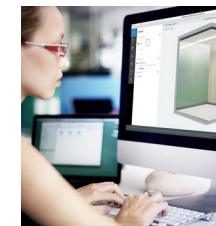
## KONE STUDIO

Descubra qual das nossas soluções de elevadores satisfaz as suas necessidades em poucos e simples passos.

- Desenhe usando o modelo 3D
- Inclui especificações detalhadas do elevador
- Inclui modelos CAD e BIM para transferir
- Desenhe usando o modelo 3D

## KONE CAR DESIGNER

Descubra as nossas soluções de design temático ou crie o interior da sua cabina combinando materiais, iluminação e acessórios, dando vida ao seu modelo 3D.



EXPERIMENTE AS NOSSAS  
FERRAMENTAS DE PLANEAMENTO  
[www.kone.pt/ferramentas-downloads](http://www.kone.pt/ferramentas-downloads)

# ACABAMENTOS E ACESSÓRIOS



## PAREDES DA CABINA



F Astúrias Satin, aço inox. escovado

P51 Misty Gray, aço pintado

P62 Blue Reflection, aço pintado

P63 Cottongrass White, aço pintado

K Scottish Quad, aço inox. texturizado (resistente a riscos)

TS1 Flemish Linen, aço inox. texturizado (resistente a riscos)

L235 Whitened Ash, laminado feito madeira



L236 Natural Oak, laminado efeito madeira



L238 Warm Oak, laminado efeito madeira



L243 Ultimate Gray, laminado



PS9 Light Wood, aço estampado



PS10 Dark Wood, aço estampado

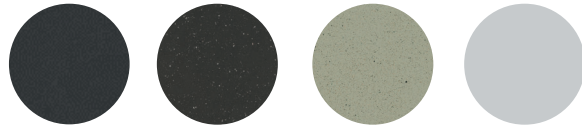


PS11 Grayed Wood, aço estampado



SA1 Satin Silver, aço

## PAVIMENTOS



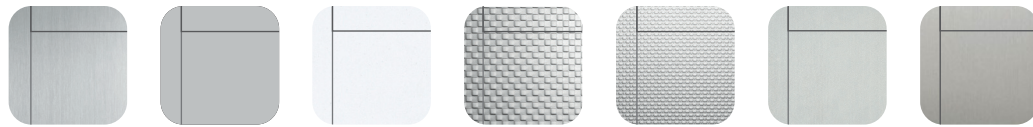
SF45 Gray Granite

RC30 Carbon Black, borracha

RC32 Beige Gray, borracha

Z Zincado para acabamento local

## PORTAS



F Astúrias Satin, aço inox. escovado

P51 Misty Gray, aço pintado

P63 Cottongrass White, aço pintado

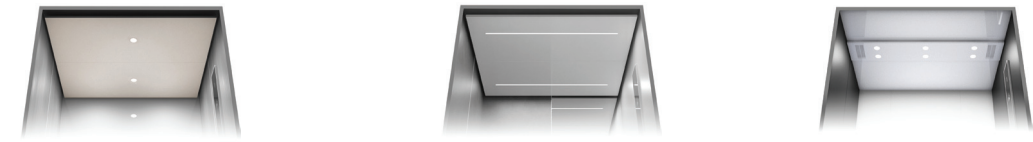
K Scottish Quad, aço inox. texturizado (resistente a riscos)

TS1 Flemish Linen, aço inox. texturizado (resistente a riscos)

Z Zincado para acabamento local

SA 1 Satin Silver, aço

## TETOS

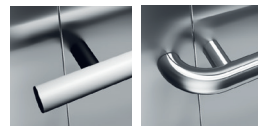


CL80 Acabamentos: F Astúrias Satin, aço inox. escovado; P63 Cottongrass White, aço pintado; SA1 Satin Silver, aço. Iluminação: focos LED redondos

CL96 Acabamentos: F Astúrias Satin, aço inox. escovado; P63 Cottongrass White, aço pintado Iluminação: barras LED

RL12 Acabamentos: F Astúrias Satin, aço inox. escovado; P63 Cottongrass White, aço pintado Iluminação: focos LED redondos

## CORRIMÕES



HR50 Alumínio

HR53 Astúrias Satin, aço inox. escovado

## BOTONEIRA DA CABINA



KONE Interact Altura total\*\* montagem embutida ou à superfície



KSC 186\*

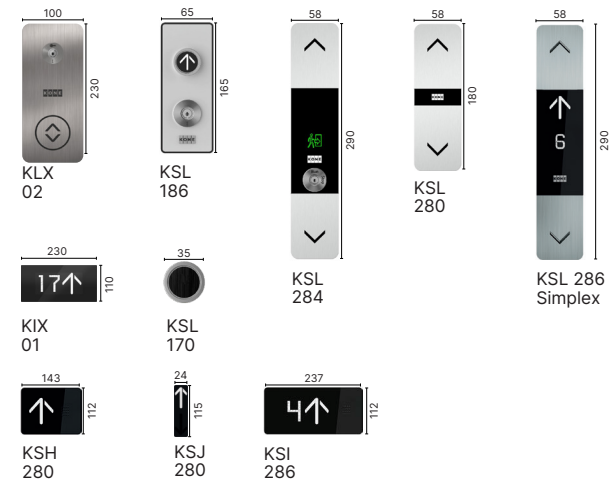
F Astúrias Satin, aço inox. escovado (KONE Interact); ST4 Silver, aço inox escovado (série KSS 180) e policarbonato preto

Ecrã: TFT 7" (KONE Interact) LCD (serie KSS 180)

\*Altura parcial, montagem à superfície

\*\*A altura exata da botoneira depende da altura da cabina e do teto previamente selecionado

## INDICADORES E SINALIZAÇÃO DE PISO



KLX 02

KSL 186

KSL 280

KSL 280

KSL 286 Simplex

KIX 01

KSL 170

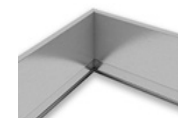
KSL 284

KSH 280

KSJ 280

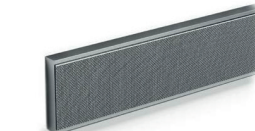
KSI 286

## RODAPÉ



F Astúrias Satin, aço inox. escovado

## BANDAS DE PARA-CHOQUE



TS Aço com acabamento em linho Flanders (resistente a riscos)